



**Witamy w gronie
studentek i studentów**





Najlepsza uczelnia, najlepszy wybór

Dziękujemy za zaufanie okazane naszemu uniwersytetowi. Dołożymy wszelkich starań, aby sprostać Twoim oczekiwaniom.

Aby pomóc Ci w pierwszych tygodniach na uczelni, przygotowaliśmy skrót najważniejszych informacji organizacyjnych.

Od lat numer 1

Uniwersytet Dolnośląski DSW to jeden z najważniejszych ośrodków akademickich w całym regionie Dolnego Śląska. Na mapie Wrocławia jesteśmy już od 27 lat, a od 18 lat zajmujemy pierwsze miejsce wśród dolnośląskich uczelni niepublicznych. W rankingu „Perspektyw” z 2023 roku jesteśmy numerem 1 na Dolnym Śląsku i numerem 10 w Polsce!

Na naszej stronie, w zakładce „Poznaj uniwersytet” znajdziesz wszystkie informacje o uczelni i zobaczysz, jak się zmienialiśmy na przestrzeni lat:
dsw.edu.pl/poznaj-dsw.

W tegorocznej ofercie mamy:

- 16 kierunków i 65 specjalności studiów I stopnia,
- 10 kierunków i 33 specjalności studiów II stopnia,
- 3 kierunki i 8 specjalności jednolitych studiów magisterskich,
- 110 kierunków studiów podyplomowych.

Biblioteka

Mamy jedną z największych bibliotek wśród uczelni niepublicznych w Polsce. Możesz skorzystać z ponad 96 000 woluminów: książek, podręczników i czasopism. Oferujemy dostęp do zbiorów multimedialnych, ebooków, licencjonowanych baz danych oraz nowoczesnych platform edukacyjnych: IBUK Libra oraz ebookpoint BIBLIO. Udostępniamy e-czytniki, tablety graficzne oraz kolekcje muzyczne.

Chcesz wiedzieć
więcej o Uniwersytecie
Dolnośląskim DSW ?

Dołącz do naszej grupy na  Studenci i Absolwenci DSW .



Dostęp do USOSweb-a (Uniwersyteckiego Systemu Obsługi Studiów) oraz numer albumu

Numer albumu to indywidualny numer każdego studenta(-tki). Otrzymasz go drogą mailową wraz z informacją o dostępie do systemu.

Dostęp do USOSweb-a:

- Login – dswNRALBUMU
- Hasło – ustawiasz je sam. Pamiętaj o zasadach bezpieczeństwa dotyczących tworzenia haseł.

Po otrzymaniu wiadomości e-mail z danymi logowania, do USOSweb-a zalogujesz się dopiero od 1 października.

Jeśli jesteś naszej uczelni i kontynuujesz naukę na studiach, Twoje dane logowania nie ulegną zmianie.

Rozpoczęcie zajęć

Rok akademicki 2024/2025 rozpoczyna się **1 października 2024 r.**

Harmonogram zjazdów znajduje się na stronie dsw.edu.pl → „Strefa studenta” → „Wirtualna uczelnia”.

Plan zajęć i szczegółowe **informacje dla I roku** będą dostępne na stronie dsw.edu.pl w zakładce „Strefa studenta” → „Aktualne informacje” oraz w systemie USOSweb.

Pierwsza płatność

Każda osoba studiująca na naszym uniwersytecie otrzymuje osobisty numer konta bankowego, na który należy wpłacić czesne. O numerze konta poinformujemy Cię drogą mailową. Wysokość czesnego znajdziesz w podpisanej umowie edukacyjnej a terminy płatności określa regulamin opłat.

Termin wpłaty pierwszej raty czesnego upływa **15 października 2024 r.** niezależnie od wybranego systemu opłat.

Pamiętaj, że należy zlecić dwa osobne przelewy na indywidualny nr konta, który znajdować się będzie w systemie USOSweb w zakładce płatności:

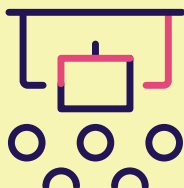
- pierwsza rata czesnego,
- opłata za legitymację – 22 zł.

W tytule przelewu podaj imię i nazwisko wraz z dopiskiem „opłata za X ratę czesnego” lub „opłata za legitymację”. W miejscu „X” należy wpisać, która to rata.

Faktury VAT

Faktury wystawiane są na Twój pisemny wniosek w Dziale Obsługi Finansowej Studenta (pok. 107a). Wniosek dostępny jest na stronie internetowej uczelni, w zakładce „DOFS”.

Na uczelni oddajemy do Twojej dyspozycji:



- studio telewizyjne,
- pracownie informatyczne,
- pracownie multimedialne,
- pracownie projektowe i fotograficzne,
- pracownia kosmetyczna, chemiczna i dietetyczno-anatomiczna,
- pracownia edukacji elementarnej i sensorycznej,
- nowoczesne laboratoria dźwięku ze studiem nagraniowym,
- specjalistyczną pracownię motion capture do wykonywania animacji 3D i efektów specjalnych (wyposażoną w okulary VR).

Dziekanat

Dziekanat znajduje się w pokoju nr 29 na parterze obok auli, w budynku Uniwersytetu Dolnośląskiego DSW przy ul. Strzegomskiej 55.

Od 1 października 2024 r. w dziekanacie możesz uzyskać zaświadczenie statusie studenta po wpisie na listę studentów. Pamiętaj, że wiele spraw możesz załatwić również online!

Szczegółowy kontakt z opiekunami kierunków znajdziesz na naszej stronie: dsw.edu.pl → „Kontakt”.

Legitymacje studenckie

Legitymacje będą wydawane w ramach specjalnych stoisk podczas pierwszych zjazdów. Pamiętaj, żeby mieć ze sobą aktualny dowód tożsamości ze zdjęciem.

Stypendia

Informacje o stypendiach socjalnych, dla osób z niepełnosprawnościami i Stypendium Rektora, uzyskasz w Dziale Obsługi Finansowej Studenta lub na stronie dsw.edu.pl → „Strefa studenta” → „Stypendia i zniżki”.

Jeśli zamierzasz wnioskować o stypendium, zapoznaj się z warunkami przyznawania wsparcia dla studentów i złóż wniosek w DOFS.

Regulamin przyznawania świadczeń znajdziesz na stronie dsw.edu.pl → „Strefa studenta” → „Stypendia i zniżki”.

Ważne dla kandydatów na studia II stopnia!

Jeśli przy zapisie na studia składasz zaświadczenie o obronie, pamiętaj, by w ciągu 7 dni od daty wystawienia dyplomu dostarczyć jego kserokopię do Biura Rekrutacji (wraz z oryginałem do wglądu). Zanim wykonasz jego kopię upewnij się, że dyplom jest podpisany. Nieprzekraczalny termin dostarczenia tego dokumentu to **31 października 2024 r.**



Wyjazdy zagraniczne

Połącz naukę z poznawaniem innych krajów i kultur wybierając jedną ze naszych 100 partnerskich uczelni w Europie lub zdobądź doświadczenie zawodowe w ramach kilkumiesięcznych praktyk zagranicznych. Nie przegap corocznej rekrutacji do programu kierowanej do studentek i studentów studiów stacjonarnych, niestacjonarnych oraz naszych absolwentek i absolwentów.

Tutoring

Przez cały okres studiowania możesz liczyć na pomoc tutora, który będzie Cię wspierał w nowym środowisku, wskaże możliwości rozwoju i zainspiruje do działania. Programem tutoringów objęci są wszyscy studiujący na naszym uniwersytecie, ale szczególną opieką otaczamy studentki i studentów I roku studiów I i II stopnia oraz jednolitych magisterskich. Szczegółowe informacje na temat tutoringów uzyskasz w trakcie pierwszych zajęć.

Praktyczna współpraca

Współpracujemy z podmiotami edukacyjnymi, pracownikami psychologicznymi, redakcjami, wydawnictwami i instytucjami państwowymi.

Dlatego w trakcie studiów możesz brać udział w ciekawych warsztatach, szkoleniach i spotkaniach z ekspertami. Bądź na bieżąco z naszym kalendarzem wydarzeń.



Nie chcesz przegapić sesji zdjęciowej?

Śledź aktualności na naszej stronie [www](#) oraz posty na [FB](#).

Zwyczajowo dwa razy do roku organizujemy sesje zdjęciowe, w których biorą udział studentki i studenci **naszego uniwersytetu**. Osoby, które widzisz na poniższych fotografiach, to właśnie oni. Nasi studenci nie ograniczają się w swoich aktywnościach jedynie do modelingu – nagrywają i tworzą również materiały, które stały się częścią fotograficznych i filmowych relacji z różnych wydarzeń społeczności akademickiej. Możesz je obejrzeć na naszym Facebooku, Instagramie oraz YouTube. Chcesz się podzielić swoimi materiałami? Wystarczy, że napiszesz do nas na Facebooku lub Instagramie. Czekamy na Twoją wiadomość!

Gdzie znaję odpowiedzi na nurtujące mnie pytania?

Dziekanat studiów I i II stopnia oraz jednolitych magisterskich:

- bieżąca obsługa studenta,
- zmiany kierunków, specjalności,
- zaświadczenia o statusie studenta.

e-mail: dziekanat@dsw.edu.pl

Szczegółowy kontakt z wybranymi opiekunami kierunków w dziekanacie znajdziesz na naszej stronie: dsw.edu.pl/kontakt.

Dział Studiów Podyplomowych:

- obsługa w trakcie studiów,
- zaświadczenia.

tel. 71 356 15 13

e-mail: dsp@dsw.edu.pl

Biblioteka

tel. 71 356 15 02, 71 356 15 06

e-mail: biblioteka@dsw.edu.pl



Uniwersyteckie Centrum Rozwoju, Wsparcia i Pomocy Psychologiczno-Pedagogicznej

e-mail: centrumwsparcia@dsw.edu.pl

Dział Obsługi Finansowej Studenta:

- przesunięcie terminu płatności,
- zmiana systemu płatności,
- wnioski o stypendium,
- faktury VAT.

tel. 71 356 15 20, 71 356 15 21

kom. 539 670 437, 539 670 431

e-mail: platnosci@dsw.edu.pl

Biuro Rekrutacji

tel. 71 757 28 63

kom. 795 581 399, 539 670 477, 539 670 456

e-mail: rekrutacja@dsw.edu.pl

Dział Współpracy Międzynarodowej

Program Erasmus+ | Welcome Center

kom. 539 670 462

e-mail: erasmus@dsw.edu.pl

welcome@dsw.edu.pl

Biuro Karier i Praktyk

tel. 71 356 15 74

kom. 532 549 284 (kontakt w sprawie praktyk studenckich)

532 549 282 (kontakt w sprawie spotkania z doradcą kariery)

532 549 278 (kontakt w sprawie współpracy)

e-mail: biuro.karier@dsw.edu.pl

praktyki@dsw.edu.pl

Chcesz być na bieżąco z wydarzeniami i informacjami z życia uniwersytetu?

Śledź nas w social mediach  fb.com/UniwersytetDolnoslaskiDSW

 instagram.com/uniwersytet_dolnoslaski_dsw

 linkedin.com/school/Uniwersytet-Dolnoslaski-DSW